

# ENODVIEW 2

**Pour eNod4**  
**For eNod4**



- Configuration et étalonnage des appareils
  - Multilingue FR, EN, DE, IT, CN
  - Configuration avec ou sans appareil connecté
  - Visualisation graphique et analyse du signal
  - Aide à la mise en œuvre des applications de pesage : trieuses, doseuses, bascules intégratrices, doseurs à bande et doseurs à perte de poids
  - Exportation/importation des configurations
- *Devices configuration and calibration*
  - *Multilingual FR, EN, DE, IT, CN*
  - *Configuration with or without connected device*
  - *Graphical signal visualization and analysis*
  - *Assistance for implementing weighing applications: Checkweighers, fillers, belt scales, belt feeders and loss-in-weight feeders*
  - *Export/import configurations*

## Appareils compatibles - Compatible devices

APPAREIL - DEVICE TYPE	MODÈLE - MODEL	A PARTIR DE LA VERSION - FROM VERSION
Contrôleurs de pesage eNod4 - eNod4 weighing controllers	eNod4-T eNod4-C eNod4-D eNod4-B, eNod4-F	V1.21 (T STD), V207 (T ETH) V1.09 (C STD), V207 (C ETH) V1.07 (D STD), V206 (D ETH) Toutes - All
Capteurs numériques - Digital load cells	AAD, DVX, DVS	Bientôt disponible - Available soon

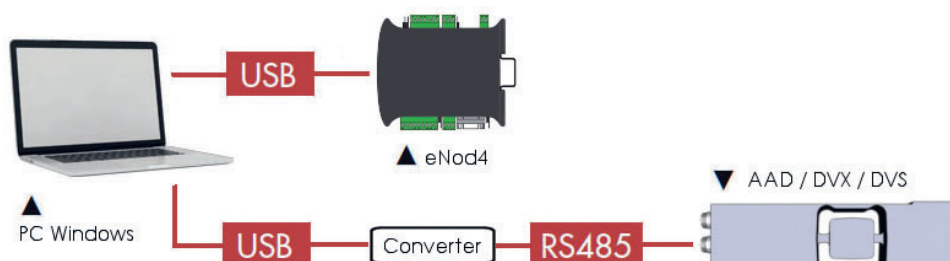
## Présentation - Presentation

eNodView2 propose une interface utilisateur conviviale et intuitive pour paramétrer et exploiter efficacement toutes les fonctionnalités de l'appareil connecté.

La fonction principale d'eNodView2 est de configurer et étalonner le système de pesage, mais il offre également de nombreuses fonctions pour optimiser les performances de l'installation, en particulier pour les applications de pesage dynamique.

*eNodView2 software offers a user-friendly and intuitive interface to efficiently set up and use all the functionalities of the connected weighing device.*

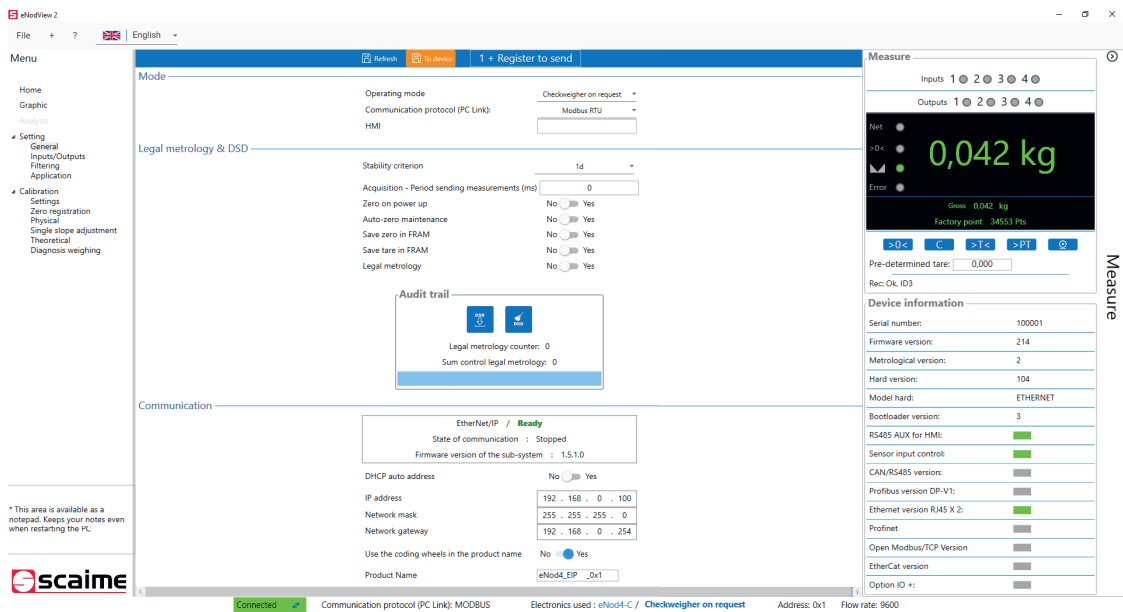
*The main function of eNodView2 is to configure and calibrate a weighing system, but the software also offers many features to optimize the installation performance, especially for dynamic weighing applications.*



# ENODVIEW 2

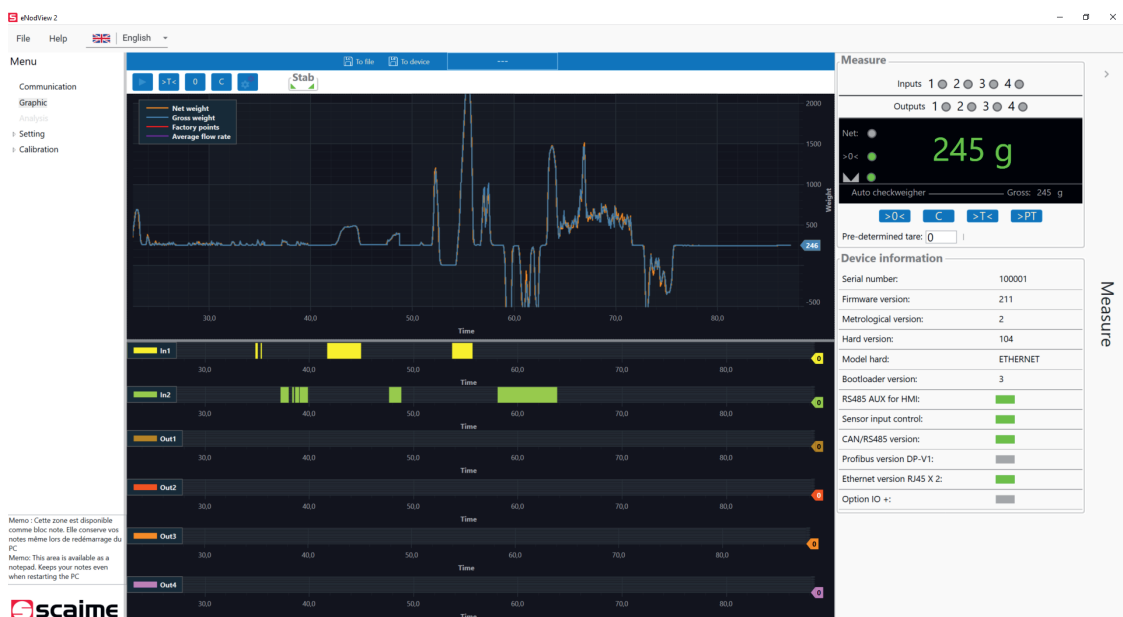
Pour eNod4 - For eNod4

## Configurer - Set up



- Lecture et modification des paramètres de configuration
- Sauvegarde/Chargement d'une configuration
- Mode « OFFLINE » pour créer une configuration sans appareil connecté
- Étalonnage du système de pesage
- Lecture des enregistrements de la mémoire alibi
- Reading and modification of configuration parameters
- Saving/Loading a configuration
- «OFFLINE» mode to create a configuration without a connected device
- Calibration of weighing system
- Reading Alibi Memory Records

## Afficher - Display



- Visualisation graphique en temps réel de la mesure et des entrées/sorties de contrôle
- Sauvegarde/Chargement d'une acquisition
- Fonctions de zoom et mise à l'échelle
- Real-time graphic display of measurement and control Inputs/Outputs
- Saving/Loading data acquisition
- Zoom and scaling function

# ENODVIEW 2

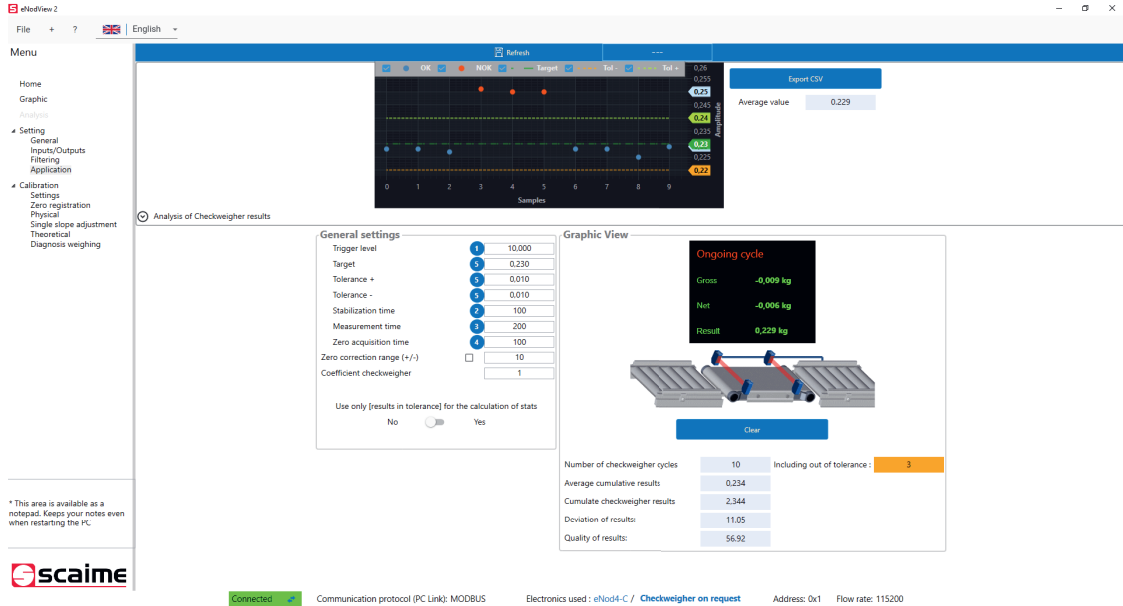
Pour eNod 4 - For eNod4

## Analyser - Analyse



- Acquisition de mesure et simulation de filtres numériques
- Analyse fréquentielle par transformée de Fourier
- Measurement acquisition and simulation of digital filters
- Frequency analysis by Fourier transform

## Optimiser - Optimize



- Fonctions d'aide à la mise en œuvre des applications de pesage : trieuses pondérales, machines de remplissage, bascules intégratrices, doseurs à bande ou doseurs à perte de poids.
- Functions to assist in the implementation of weighing applications: checkweighers, filling machines, integrating scales, belt feeders or loss-in-weight feeders.



Siège Social - Headquarter: Technosite Altéa - 294, Rue Georges Charpak - 74100 JUVIGNY - FRANCE  
 SCAIME SAS - 294, RUE GEORGES CHARPAK - CS 50501 - 74105 ANNEMASSE CEDEX - FRANCE  
 Tél. : +33 (0)4 50 87 78 64 - Fax : +33 (0)4 50 87 78 46 - info@scaime.com - [www.scaime.com](http://www.scaime.com)  
 Téléchargez tous nos documents sur notre site internet - Download all our documents on our website

