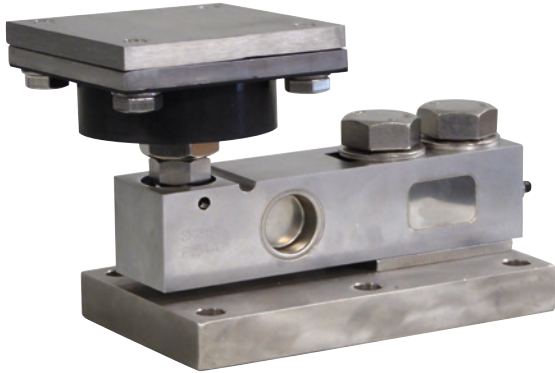


QUICKFIT-S

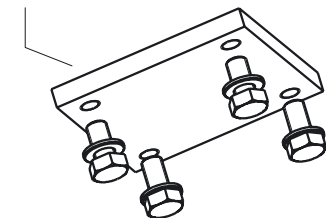
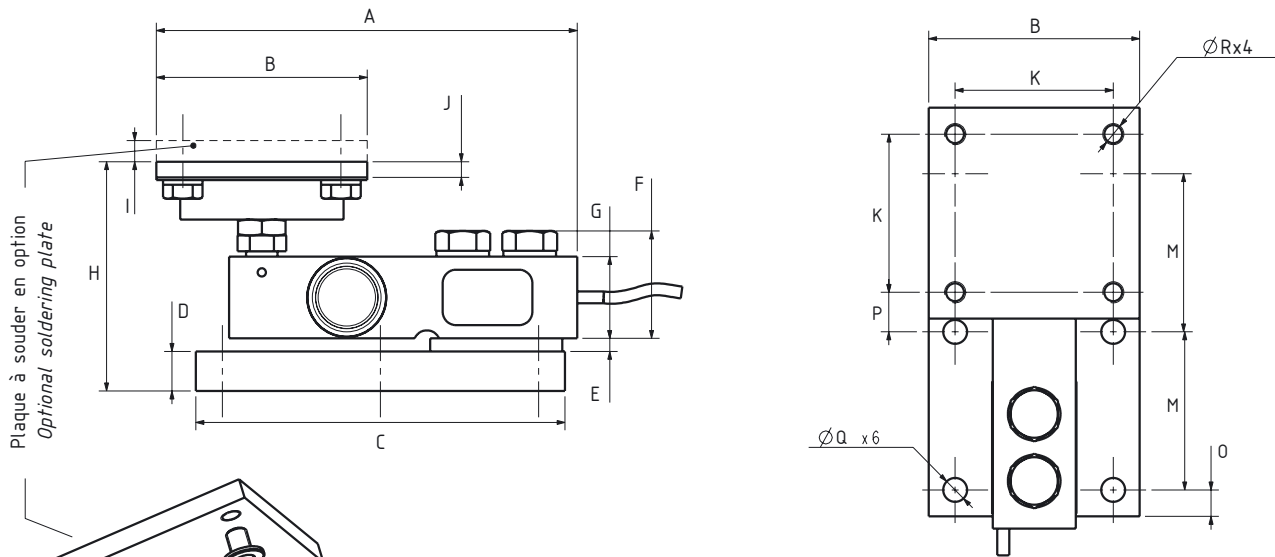
300 kg ... 5 t



Capteur et stabilisateur vendu séparément
Load cell and stay rod sold separately

- Adapté au pesage de cuves, convoyeurs ou machines
 - Réalisé en acier inoxydable
 - Amortisseur pour absorber les efforts latéraux
 - Découplage par rotule, réglable en hauteur
 - Autorise les défauts d'alignement ou d'inclinaison
 - Autorise les dilatations de la structure
 - Amortisseur et embase vendus séparément
 - Plaque supérieure à souder en option
 - Dispositifs de sécurité non fournis
-
- Suitable for weighing tanks, conveyors or machines
 - Made of stainless steel
 - Damper to absorb side forces
 - Ball joint decoupling, height adjustable
 - Allow misalignment or inclination defaults
 - Allow expansion of the structure
 - Damper and base sold separately
 - Optional welding upper plate
 - Safety restraint devices not provided

QUICKFIT-S complet - Complete QUICKFIT-S



Si le déplacement latéral excède la valeur max. admissible, installez des butées avec un écart d'environ 2 mm.

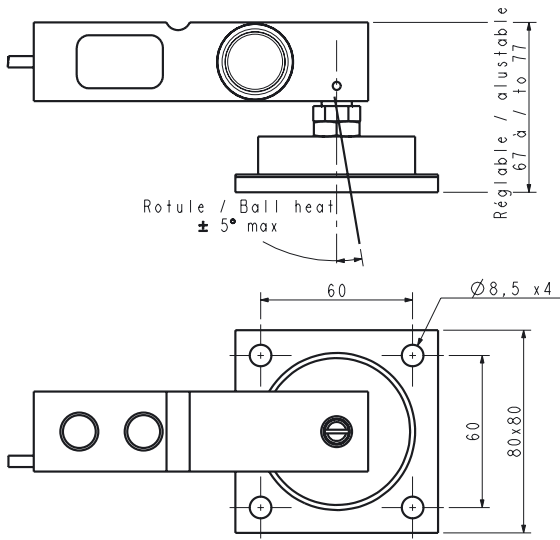
If lateral displacement exceed the max. admissible value, use lateral stops with gap approx. 2 mm.

QUICKFIT-S	2 t	5 t	
Déplacement latéral max.	Max. lateral displacement	±1.5	±1.5 mm
Force latérale max.	Max. lateral force	2900	2900 N
Angle horizontal max.	Max. horizontal angle	±5	±5 °
Force traction max.	Max. Lift-off force	Non prévu - Unplanned	

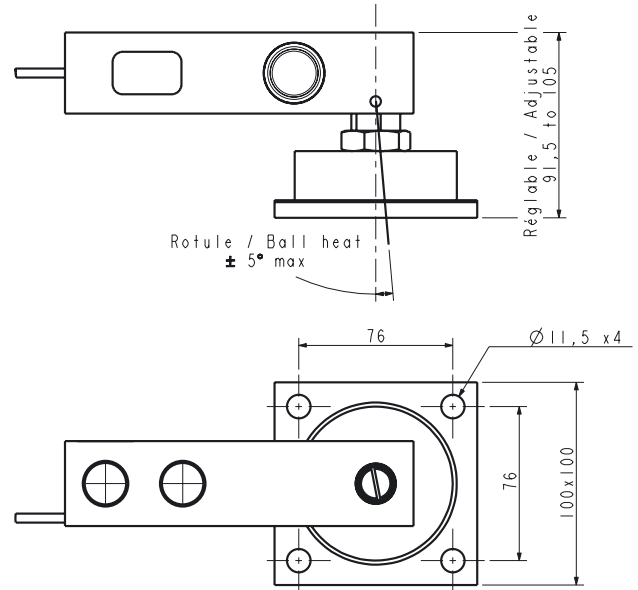
Modèle Model	Capteur Load cell SK30A SK30X	Dimensions - Dimension [mm]															
		A	B	C	D	E	F	G	H Réglage Ajustable	I	J	K	M	O	P	Q	R
2 t	300 kg ... 2 t	159,6	80	140	15	5	41	31	87 ... 97	8	6	60	60	10	15	9	9
5 t	3 t ... 5 t	203,4	100	170	20	5	56	40	116 ... 129	9,7	7,7	76	73	12	27	11,5	11,5

Toutes dimensions en mm. Dimensions et spécifications non contractuelles. Dessins techniques disponibles sur demande.
All dimensions in mm. Dimensions and specifications do not constitute any liability whatsoever. Technical drawings are available on request.

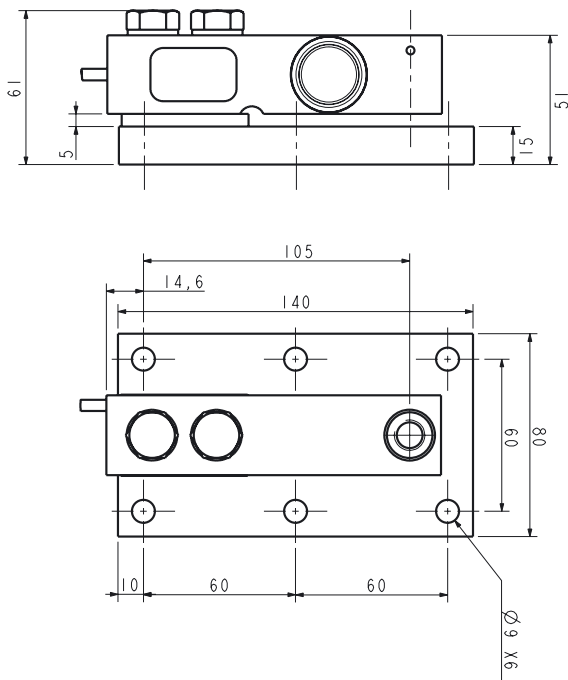
Ammortisseur QUICKFIT-S 2t - Damper QUICKFIT-S 2t



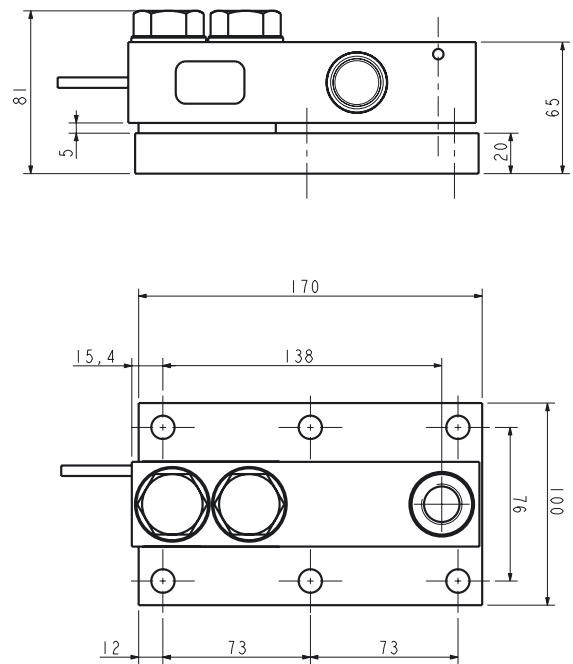
Ammortisseur QUICKFIT-S 5t - Damper QUICKFIT-S 5t



Embase QUICKFIT-S 2t - Base plate QUICKFIT-S 2t



Embase QUICKFIT-S 5t - Base plate QUICKFIT-S 5t



Options - Options

Plaque supérieure inox à souder Upper welding plaque in stainless steel